

# Stadtnatur

Rüsselsheim Februar bis Juli 2024, März bis August 2025 und März bis April 2026, Eiko Leitsch

- Wildes Leben auf dem Waldfriedhof in Rüsselsheim



# **Eine Expedition auf den Waldfriedhof in Rüsselsheim**

**Städtischer Raum gewinnt eine zunehmende Bedeutung für Tiere und Pflanzen. Die vielfältigen Strukturen in einer Stadt bieten Lebens- und Rückzugsorte für zahlreiche Pflanzen und Tiere. Am Beispiel des Waldfriedhofes wird aufgezeigt welche naturschutzrelevanten Strukturen vorhanden sind und welche Arten vorkommen.**

**Im Zeitraum zwischen dem 1. Februar und dem 30. Juni 2024 wurden alle relevanten Daten erfasst und alle Arten, soweit möglich fotografisch dokumentiert.**



Im zweiten Schritt wurden dann, zwischen März und August 2025 und März und Juni 2026, insbesondere Flächen mit standortangepaßter Vegetation betrachtet.

# 1. Aufnahme der Grunddaten

Zunächst werden allen Grunddaten des über 100 Jahre alten Friedhofs aufgenommen.  
Gesamtfläche 9,4 Hektar,  
Baumbestand nach Baumkataster, 954 Bäume in 32 Baumarten  
Vegetationsflächen nach Vegetationstypen



## 2. Aufnahme naturschutzrelevanter Strukturen

Im Bereich der vorhandenen Vegetationstypen gibt es für die Besiedelung besonders relevante Strukturen. Diese als Besiedelungs- und Aufenthaltsräume sowie als Orte der Nahrungsaufnahme besonders geeigneten Bereiche sollen identifiziert, erfasst und dokumentiert werden.



Hochstubben



Spechthöhlen

Faulstellen



# Astungswunden

Bohrmehl, Pilzfruchtkörper





Nisthilfen



Totholzhaufen

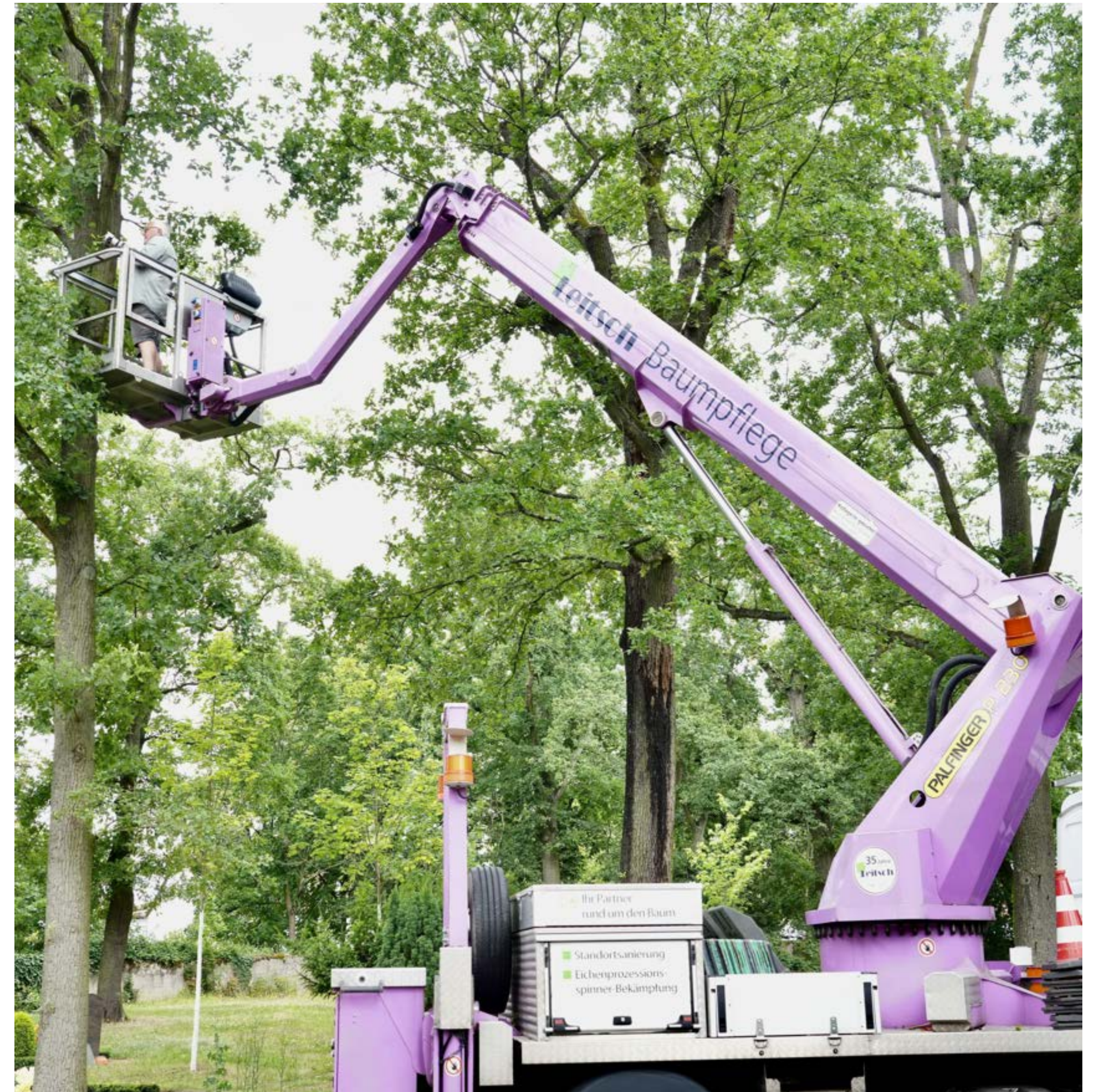
Standortangepasste

Vegetation



# Datenerfassung

Im Zeitraum von Januar bis Juli 2024 und März bis August wurden an 35 Tagen die hier vorgestellten Daten erfasst und anschließend zu einer Präsentation zusammengefaßt. Zunächst wurde der gesamte Baubestand auf naturschutzrelevante Strukturen überprüft und 58 Habitatbäume identifiziert. Danach wurden weitere Flächen identifiziert die für eine Besiedelung mit Tieren von Bedeutung sein können und aufgenommen. Neben den vorhanden ungemähten Wiesenflächen wurden in den letzten Jahren Blühstreifen angelegt und die vorhandene Strauchvegetation bietet ebenfalls zahlreiche Lebensräume für die vorkommenden Arten. Aber auch die Gräber mit ihrer vielfältigen Vegetation bieten sowohl Unterschlupf als auch Nahrung.



Höhlenkontrolle

Einsatz einer Endos-  
kopkamera



# 36 Vogelarten

**Kohlmeise, Blaumeise, Schwanzmeise, Waldbaumläufer, Gartenbaumläufer, Kleiber, Rabenkrähe, Kolkrabe, Halsbandsittich, Buntspecht, Schwarzspecht, Grünspecht, Mittelspecht, Kleinspecht, Buchfink, Zilpzalp, Turmfalke, Ringeltaube, Hohltaube, Amsel, Star, Rotkehlchen, Mönchsgrasmücke, Grauschnäpper, Sommergoldhähnchen, Zaunkönig, Pirol, Singdrossel, Elster, Eichelhäher, Nilgans, Kernbeisser, Erlenzeisig, Dohle, Wiedehopf, Mäusebussard**



Amsel



Schwarzspecht



Erlenzeisig



Raberkähe



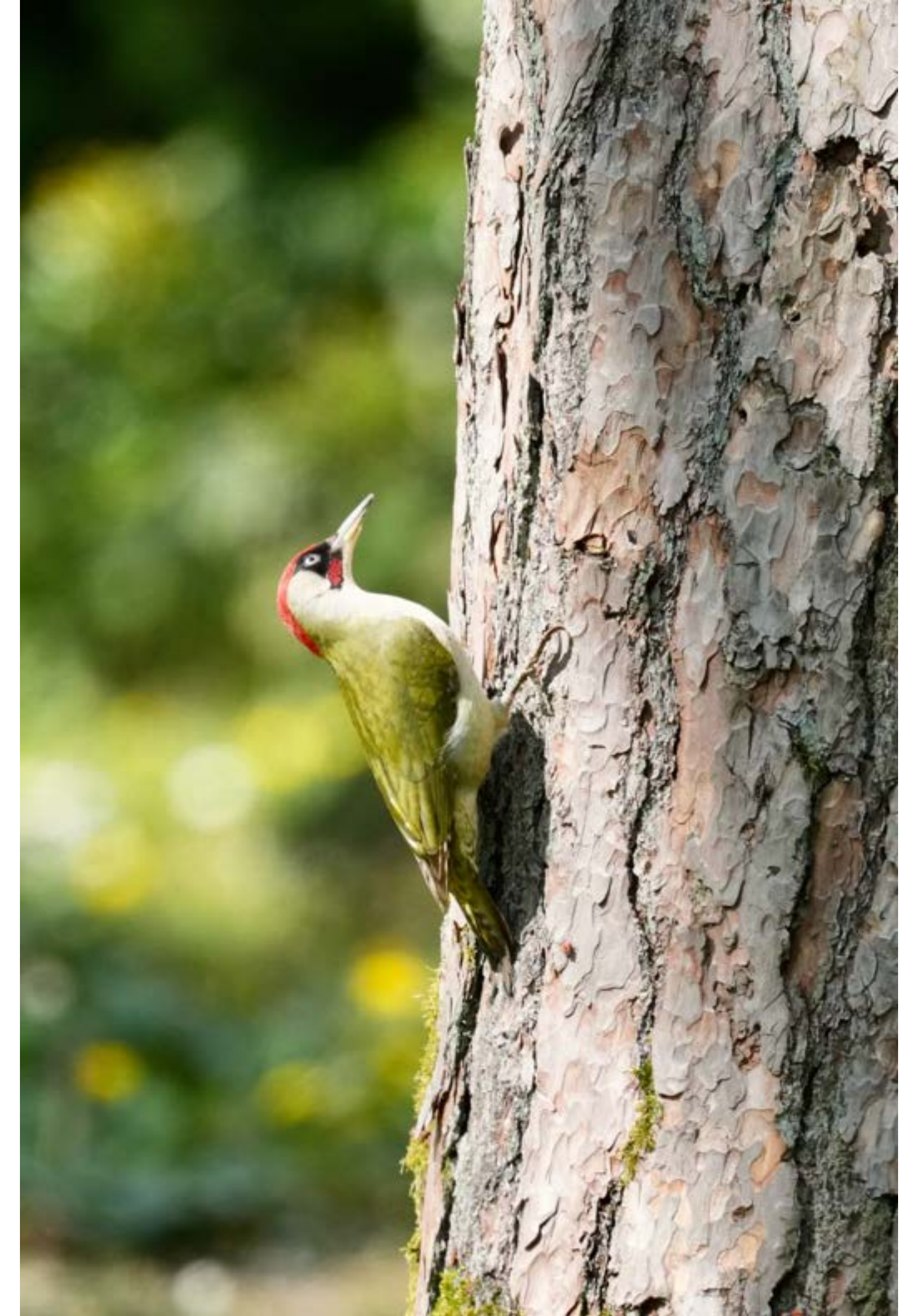
Zilpzalp



Mittelspecht



Turmfalke



Grünspecht



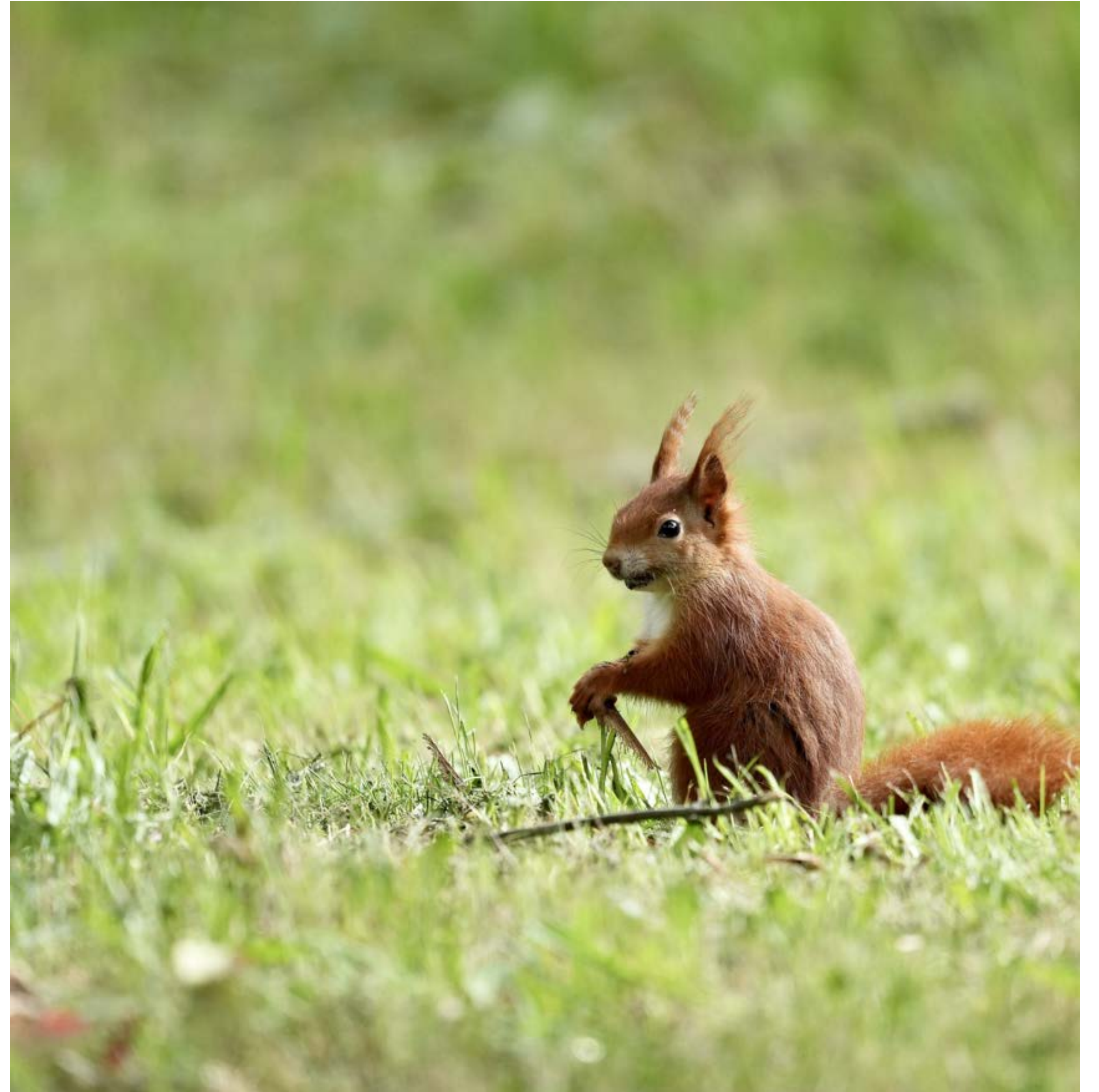
Morgentoilette



Kleiber beim Füttern und  
vermauern des Einflugloches

# 6 Säugetierarten

**Eichhörnchen, Kaninchen,  
Fuchs, Breitflügel-  
fledermaus, Zwergfledermaus**





Wildkaninchen

# Insekten

## Hummeln-Bienen-Wespen

**Dunkle Erdhummel, Ackerhummel  
Sandbiene, Hosenbiene,  
Furchenbiene, gemeine Pelzbiene,  
rote Mauerbiene, westliche  
Honigbiene, Schmalbiene,  
Frühlings-Seidenbiene,  
gelbbindige Furchenbiene,  
dunkelhaarige Hosenbiene,  
Knautien-Sandbiene  
Hornisse, Knotenwespe, Sand-  
wespe, französische Feldwespe,  
Goldwespe, Wespenbiene, Riesen-  
Blutbiene, Rotschopfige Sandbiene  
Große Holzbiene**



Pelzbiene



Große Wollbiene



Bunte Goldwespe



Dunkle Erdhummel



Frühlings Seidenbiene



Große Holzbiene



Frühlings Seidenbiene

# Insekten

## 32 Fliegenarten

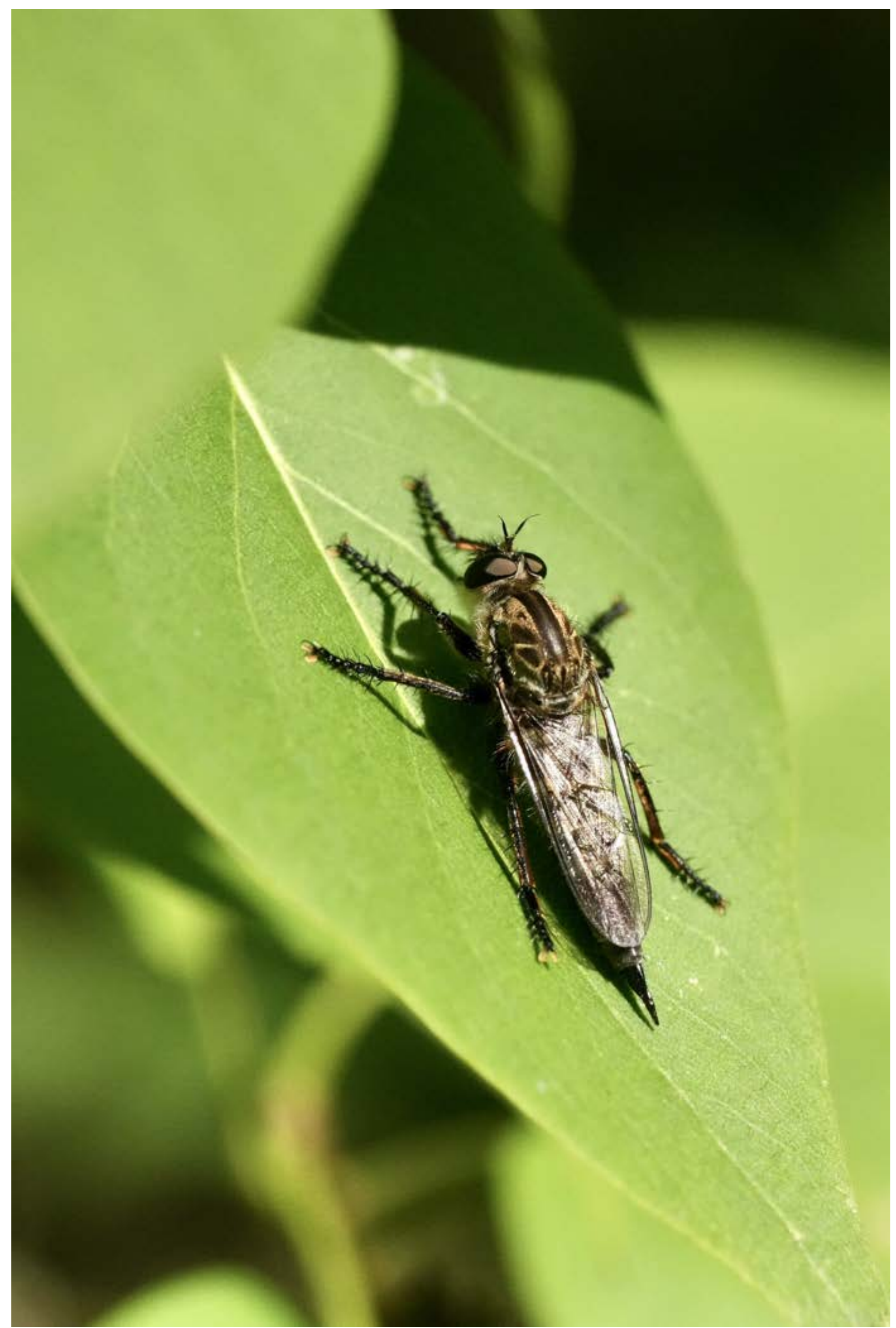
**Blumenfliege, Stubenfliege, Igelfliege, Barbarossafliege, Goldfliege, kleine Stubenfliege, blaue Schmeisfliege, Hummelfliege, Taufliege, gelbe Dungfliege, Kirschessigfliege, Schwingfliege, gewöhnliche Langbauch-Schwebfliege, Scheinbienen- Keilschwebfliege, Drosophila, Totenkopfschwebfliege, Graue Fluschfliege, Fransen Mordfliege, gemeine Breitstirnblasenkopffliege, gemeine Goldschwebfliege, Raubfliege Mallophora, Tanzfliege, Stechmücke, Hainschwebfliege, große Schwebfliege, Kohlschnake, großer Wollschweber, Zweiband-Wiesenschwebfliege, Märzfliege, Zickzacklinien-Trauerschweber**



**Igelfliege**



Keulenschwebfliege



Raubfliege



Schlupfwespe

Blasenkopffliegen

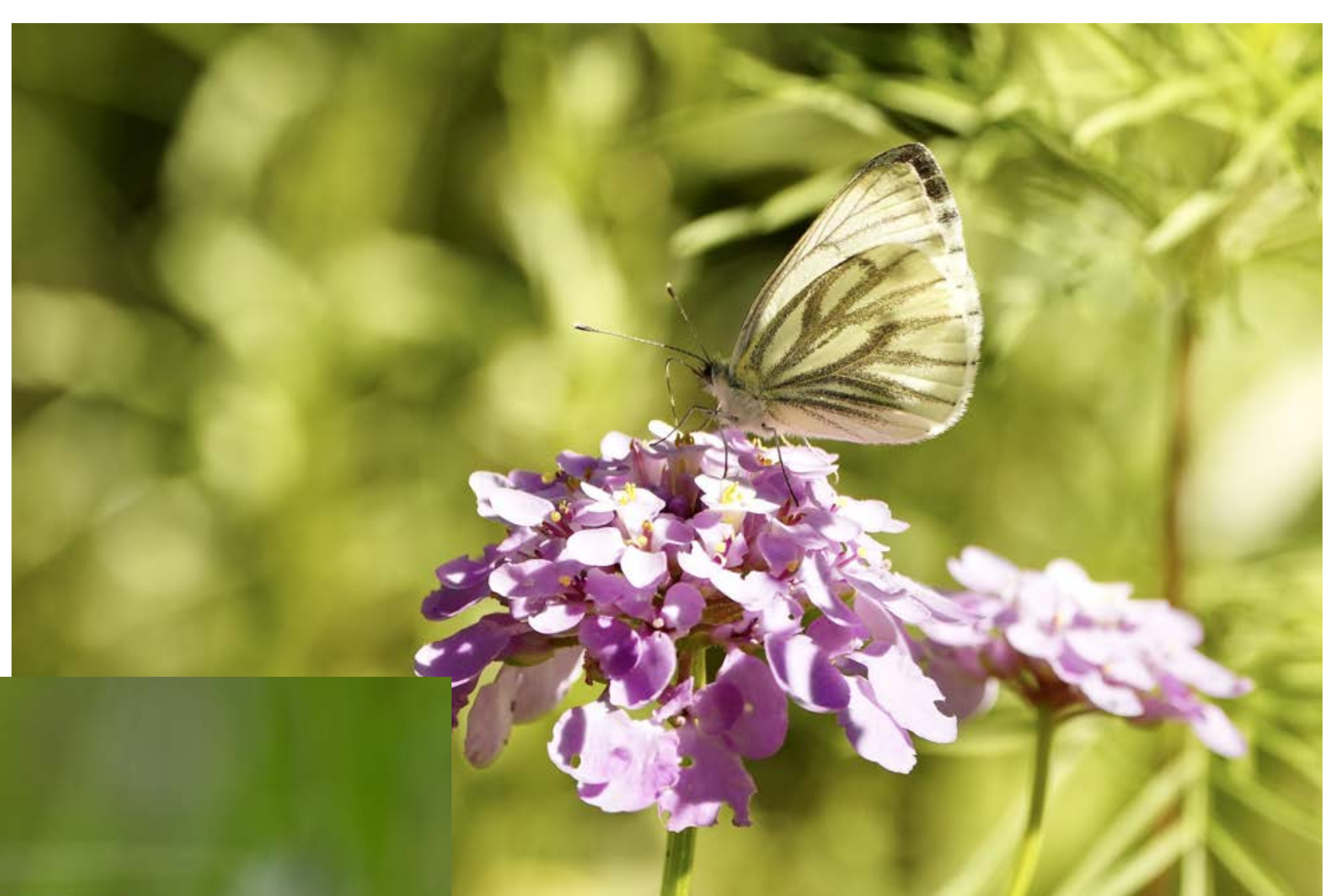
# Insekten

## Schmetterlinge

**Hauchel-Bäuling, Waldbrettspiel, Schachbrettfalter, Rapsweisling, Brauner Laubholzwikler, Faulholzmotte, C-Falter, Großer Fuchs, Kleiner Feuerfalter, Aurorafalter, Tagpfauenauge**



Hauchel-Bläuling



Kleiner Feuer-  
falter

Rapsweising

Schachbrettfalter

# Insektenn

## 24 Käferarten

Zottiger Rosenkäfer, Trauer-Rosenkäfer, Goldglänzender Rosenkäfer, Kupfer Rosenkäfer, Grünrüssler, Goldkäfer, Birnengrünrüssler, Eichelbohrer, Schmalbauchrüssler, Prachtkäfer, Hirschkäfer, Siebenpunkt Marienkäfer, Zweiundzwanzigpunkt Marienkäfer, mattschwarzer Blütenbock, echter Schenkelkäfer, Rothalsbock, graugrüner Schenkelkäfer, Scheinbockkäfer, Lilienhähnchen, Balkenschröter, gefleckter Schmalbock, Dickmaulrüssler, Kleiner Halsbock



Zottiger Rosenkäfer



Hirschkäfer

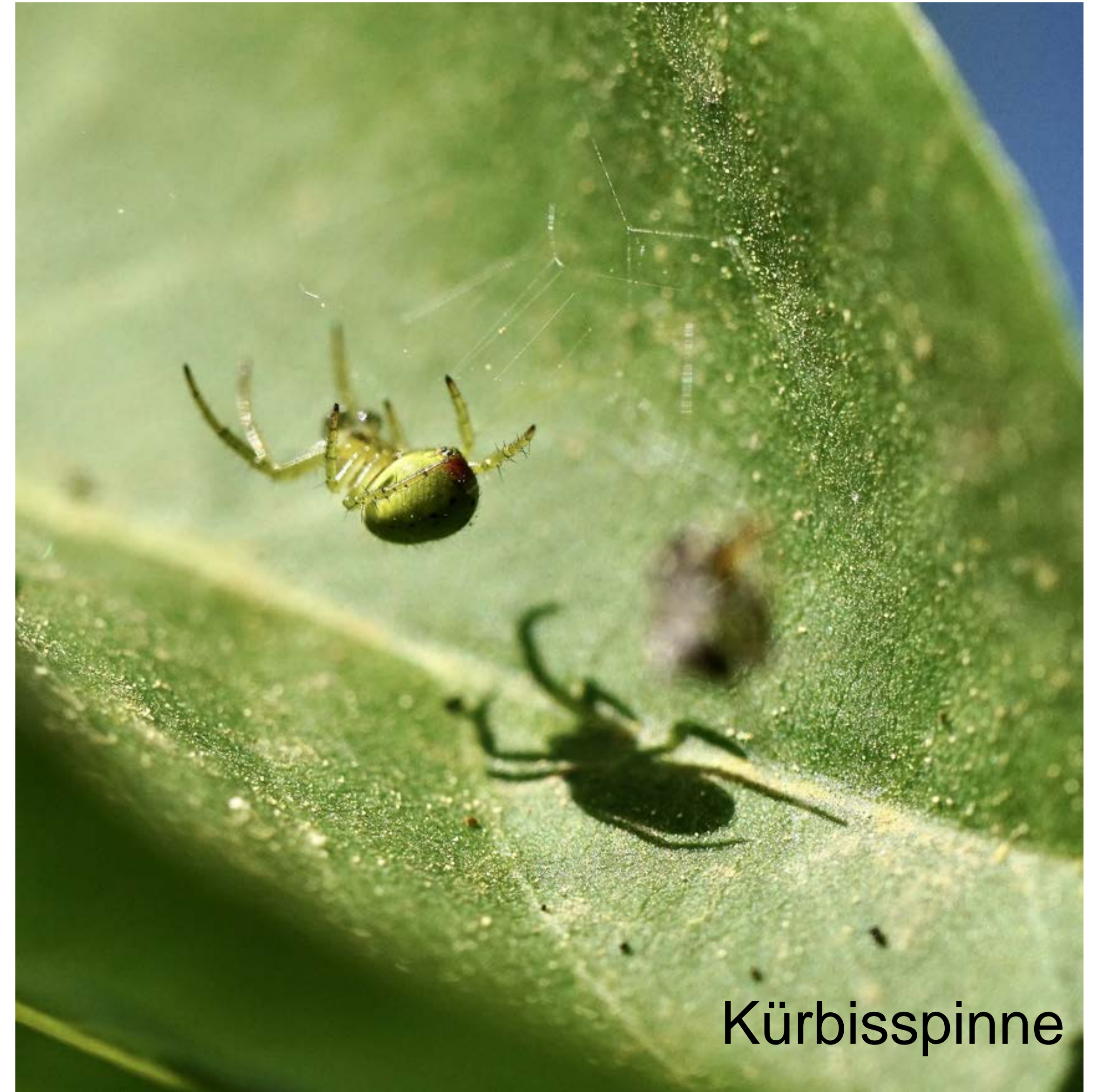
Trauer-Rosenkäfer



# Insekten

## 6 Spinnenarten

**Kürbisspinne, Hornweberkecht,  
Laufspinne, Listspinne, Wolfsspinne,  
Pardosa Wolfspinne**



Kürbisspinne



Listspinne

Hornweberkecht



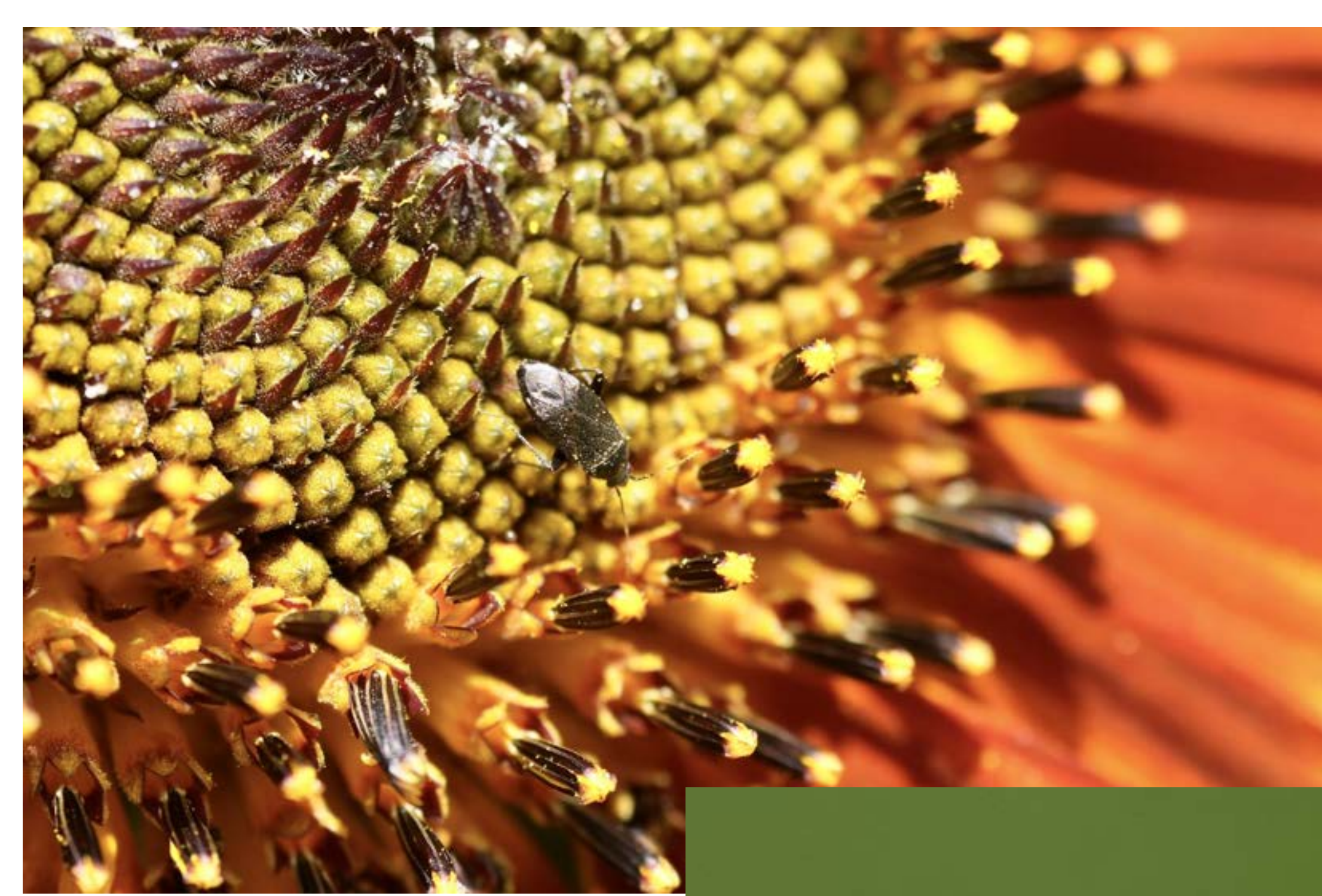
# Insekten

## 12 Wanzenarten

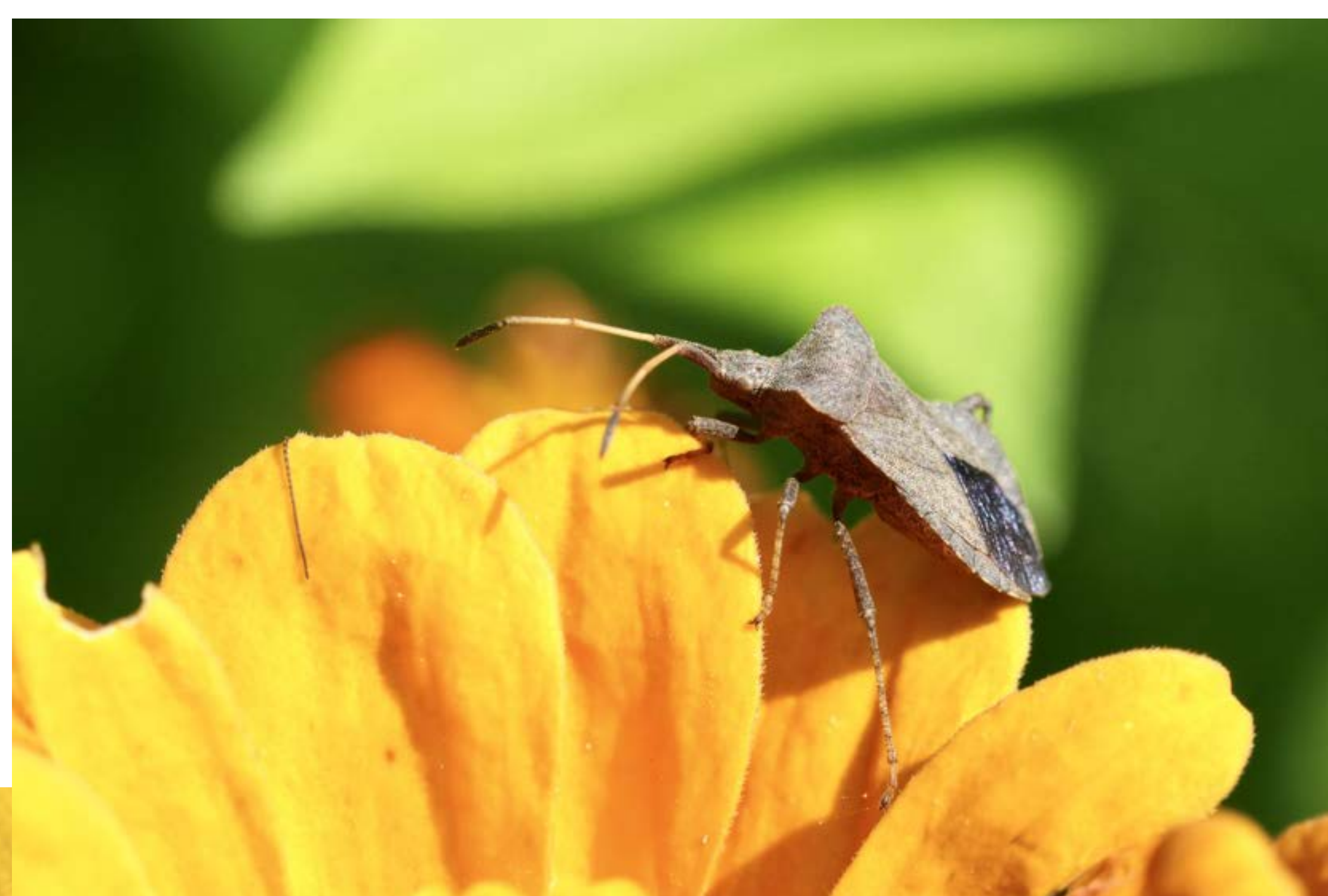
**Gemeine Feuerwanze, gemeine  
Wiesenwanze, Malvenwanze,  
Vierfleck-Eichenwanze, Purpur  
Fruchtwanze, Beerenwanze,  
Eichenschmuckwanze, Weich-  
wanze, Eichenwanze, Zweikeulen  
Weichwanze, Streifenwanze, Leder-  
wanze**



Purpur-Fruchtwanze



Nesselweichwanze



Lederwanze



Beerenwanze

# Insekten

## 7 Schreckenarten

**Südliche Eichenschrecke, gemeine  
Strauschschrecke, vierpunktige  
Sichelschrecke, Zartschrecke, grünes  
Heupferd, weisrandiger Grashüpfer,  
brauner Grashüpfer**



Grünes Heupferd



Gemeine Sichel-  
schrecke



Punktierte Zartschrecke

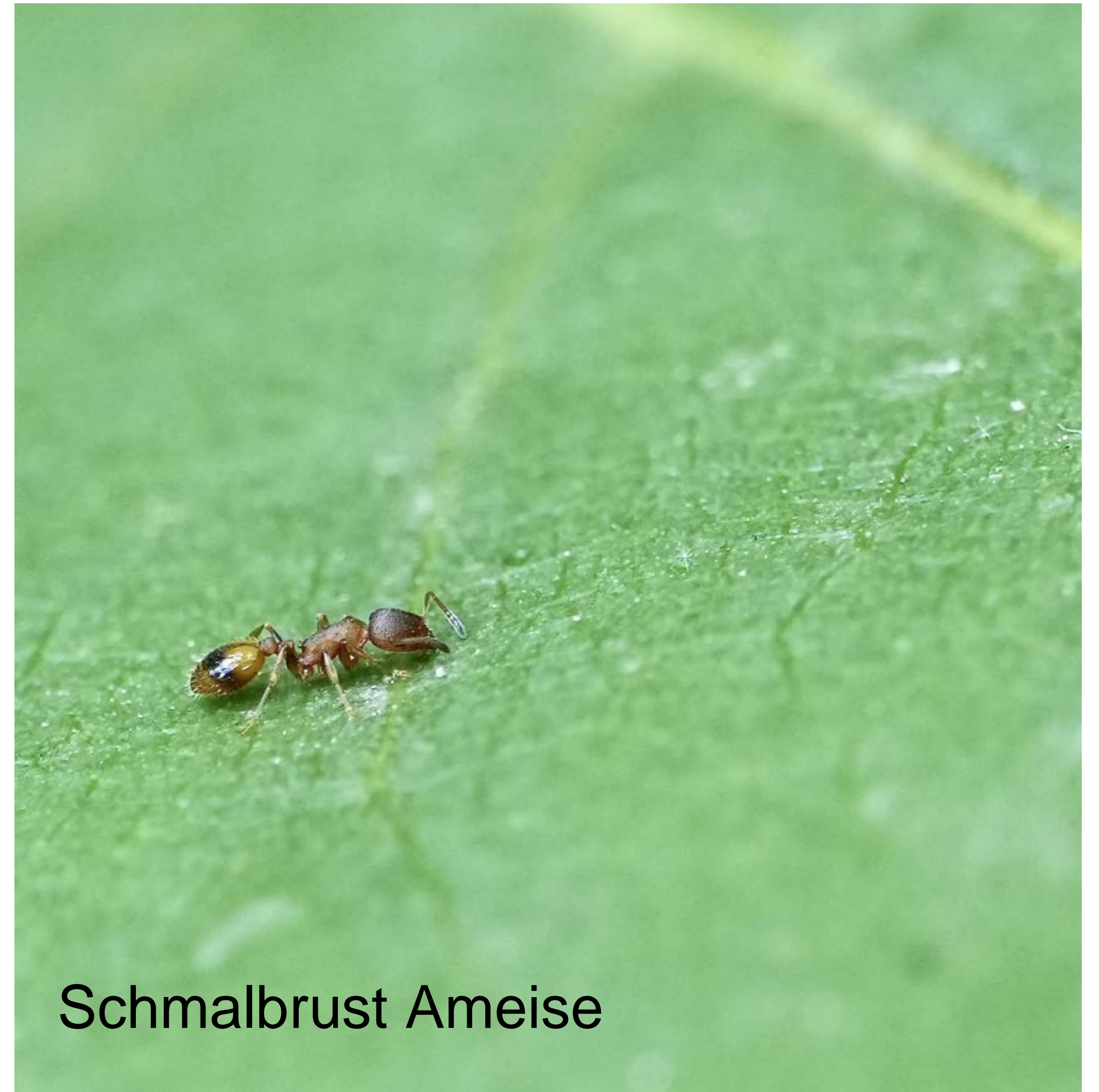


Brauner Grashüpfer

# Insekten

**3 Ameisenarten**

**Schmalbrust Ameise, Crematogaster  
Ameise, Waldameise**



Schmalbrust Ameise

Waldameise



Crematogaster



Insekten

Blattläuse

Röhrenblattlaus

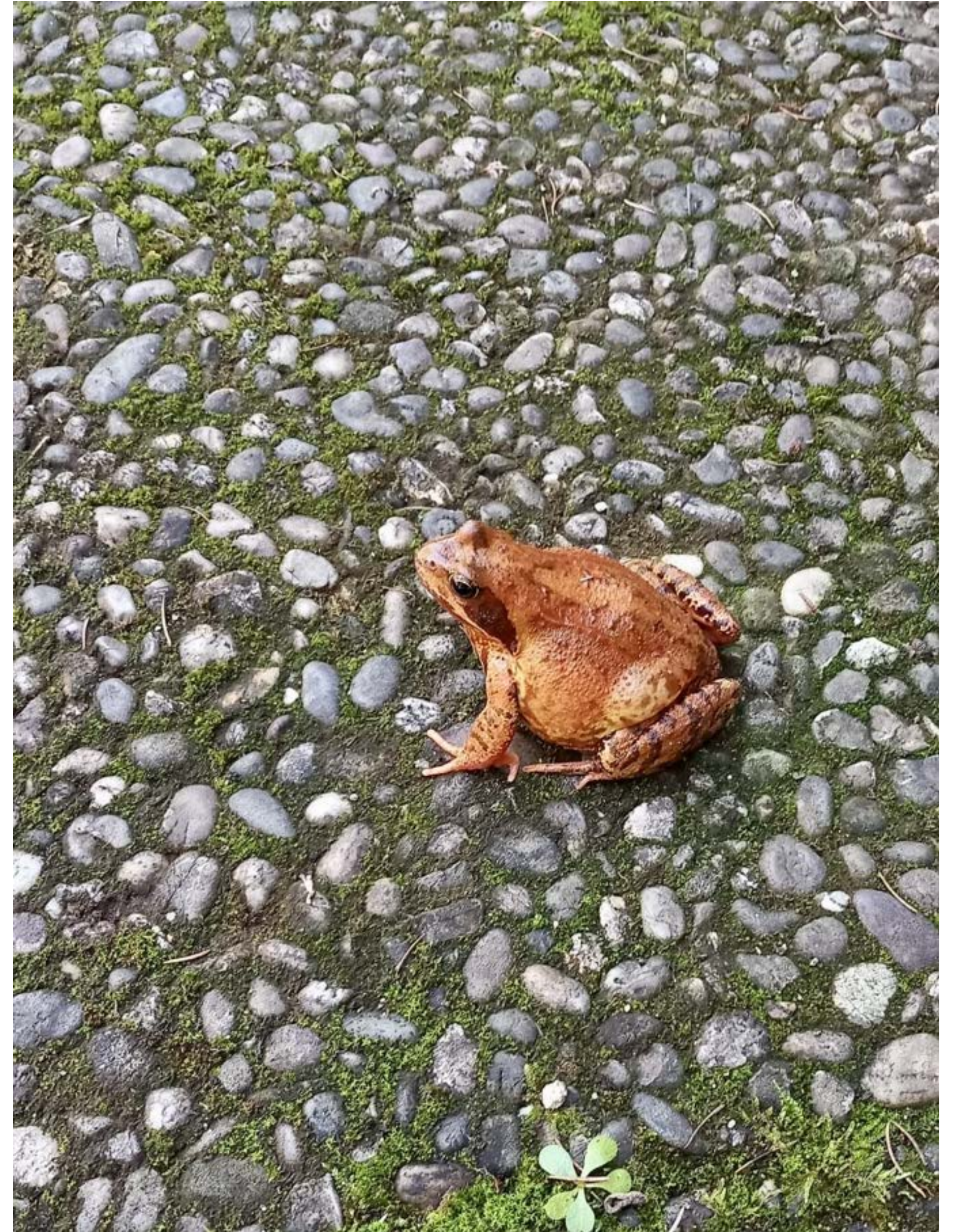
Grüne Blattlaus



# Amphibien

Springfrosch  
Teichfrosch  
Bergmolch

Springfrosch



# 5 Molusken

**Bänderschnecke, Weinberg-  
schnecke, gefleckte Wein-  
bergschnecke, Spanische  
Wegschnecke, Tiger-  
schnekel**



Bänderschnecke

# Lebensräume

## Wiese und Gräber





Nahrungs-  
aufnahme



Kaninchenbau



# Frühjahrsblüher



Erste Blütenbesucher

Gänsedistel

# Vegetation zwischen den Gräber





Aufgelassenes Grab mit Nest



# Lebensräume

## Blühstreifen



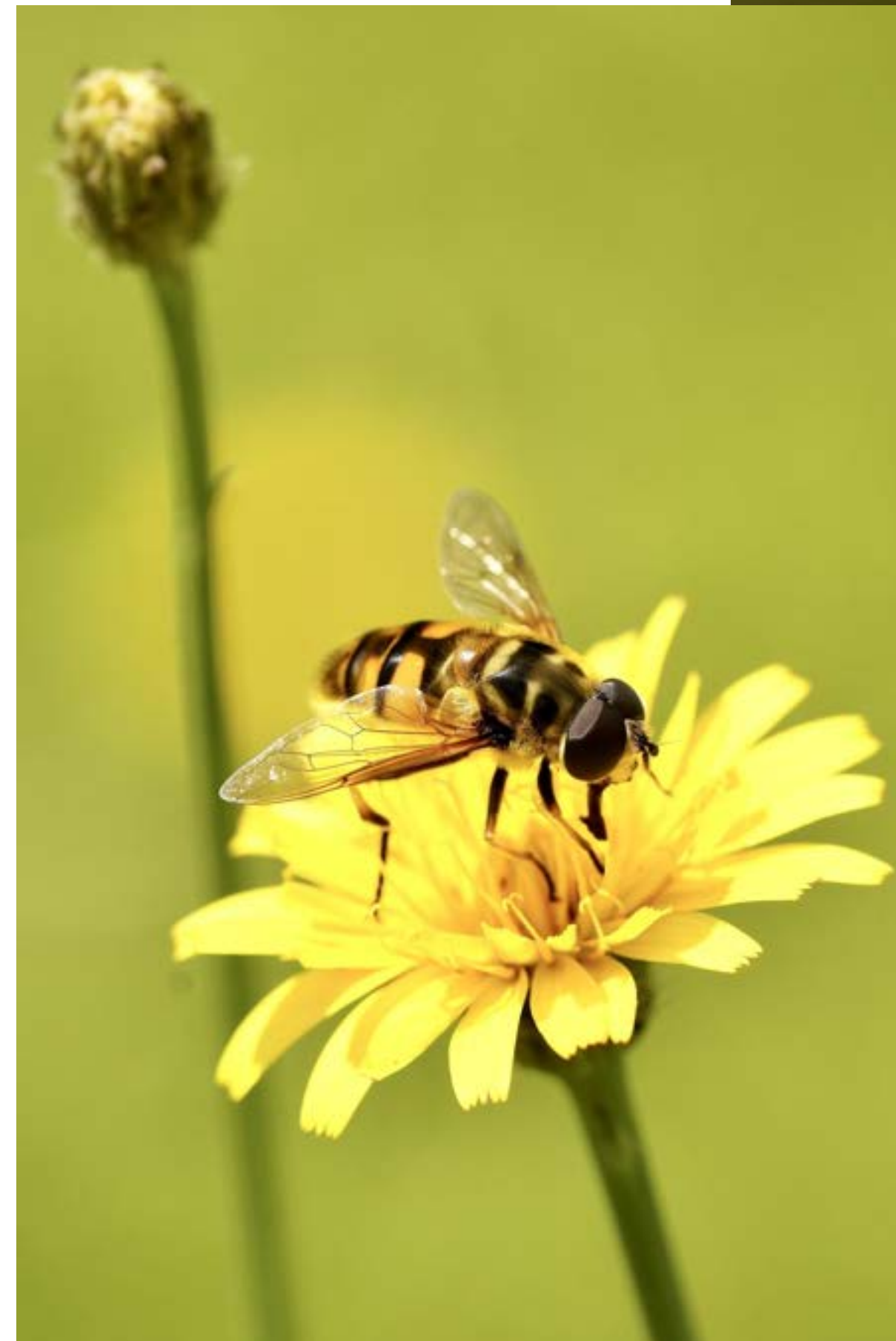
# Blütenbesucher



Rapsweißling



vierpunktige Sichelschrecke



Totenkopfschebflieg



Mistbiene



Gewöhnliche Langbauchschwebfliege



Dunkelfrasinge Hosenbiene

Echter Schenkelkäfer

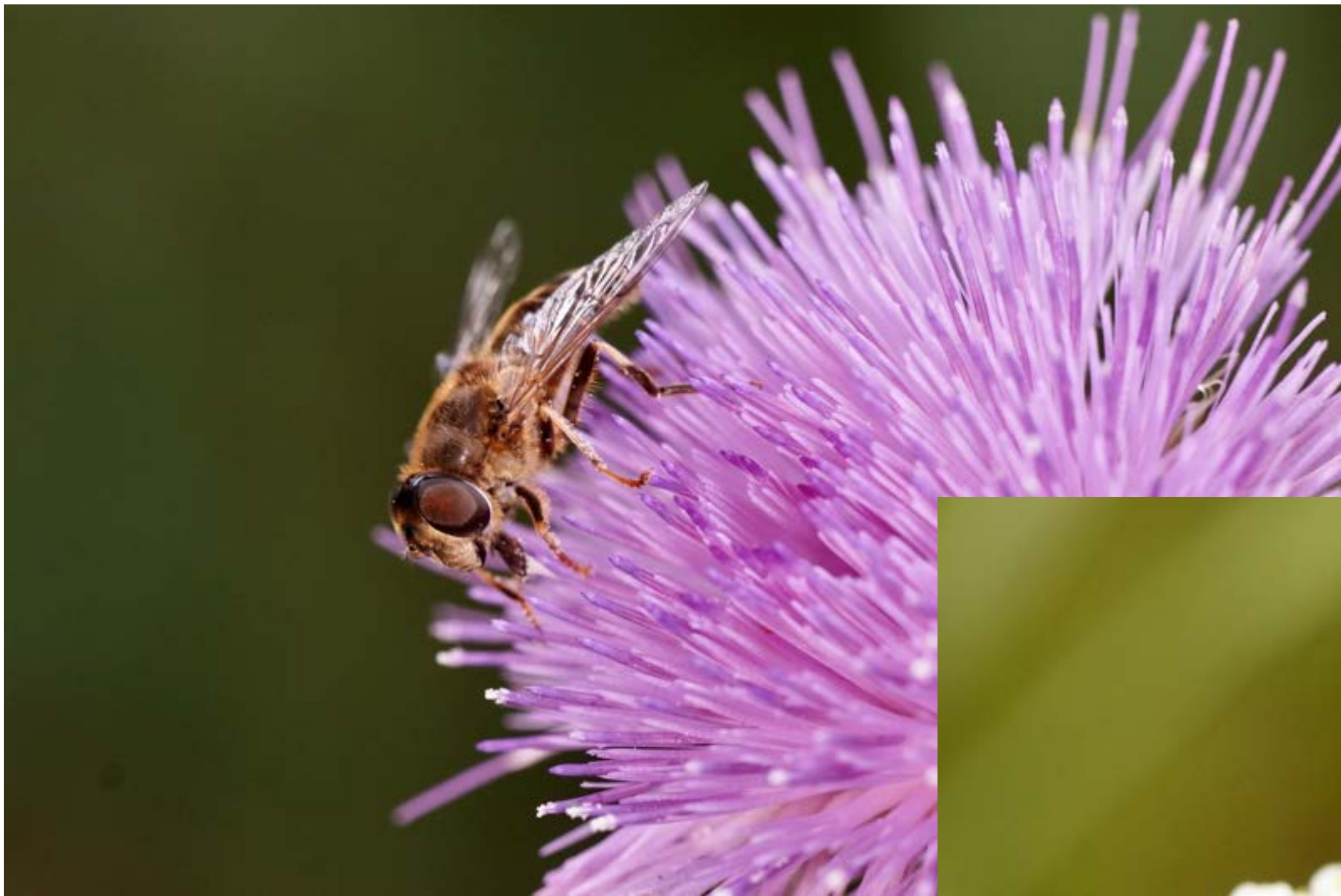


Französische Feldwespe



Bunte Goldwespe





Schwebfliege Eristalis



Bienenjagende Knotenwespe



Gemeine Breitstirnblasenkopffliege

# Lebensräume

## Strauchvegetation





Vierfleck Eichenwanze



Schwingfliege



Blattwespe

Kaisergoldflieg



Schmeisfliege



Große Schwebfliege



Gelbe Kotfliege



Fransen Mordfliege



Graue Fleischfliege



Furchenbiene



Kohlschnake



Sandbiene



Frühe Adonisl libelle



Großer Wollschweber



Goldkäfer



Zweiundzwanzigpunkt Marienkäfer



Eichelbohrer



Birnen-Grünrüssler

# Lebensräume

Bäume- Stamm  
Rinde, Faulstelle



Eichenstamm  
mit Ausfluss



Hornisse

Hummel Moderholz-  
schwebfliege





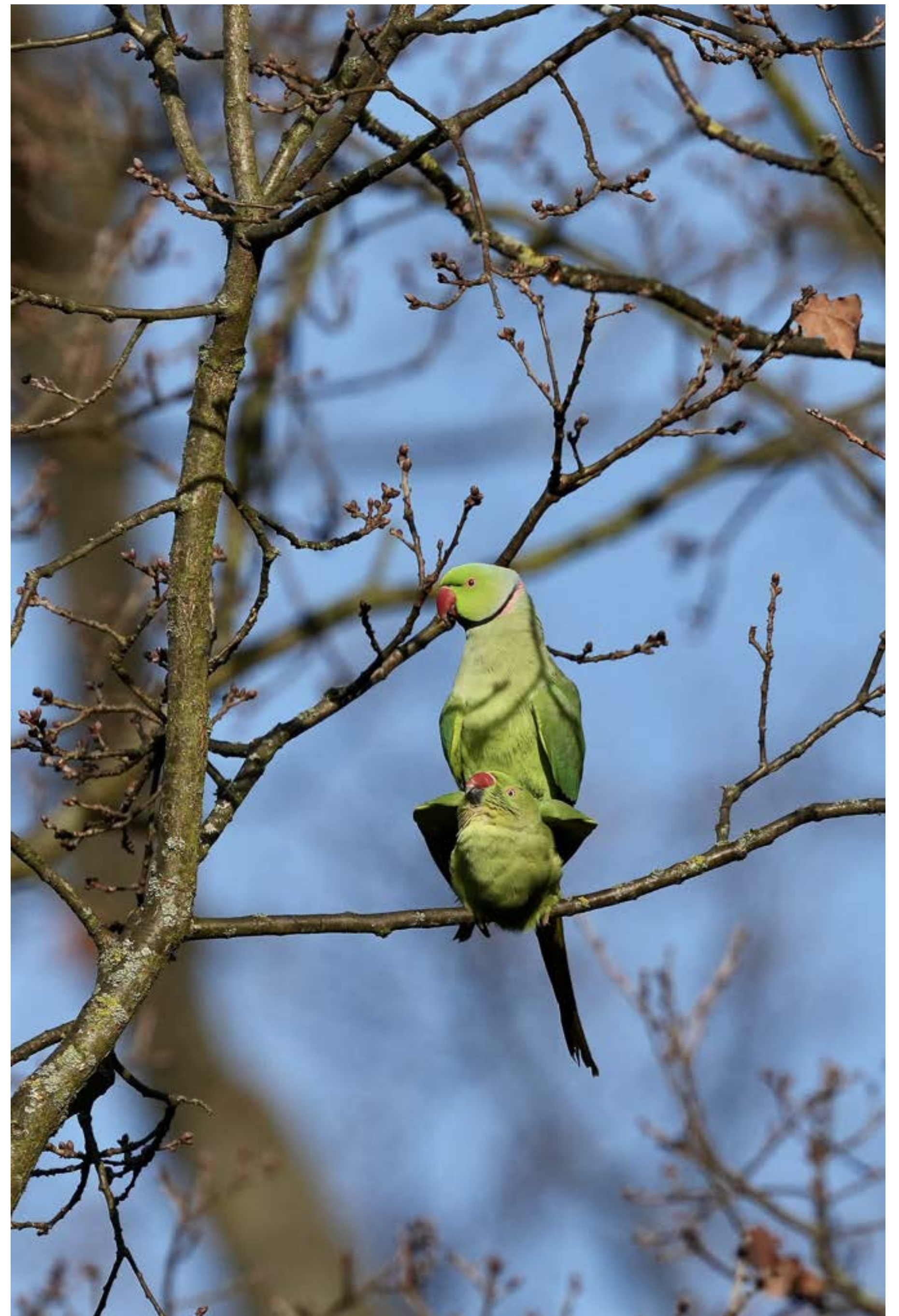
Gemeine Goldschwebfliege



Taufliegen

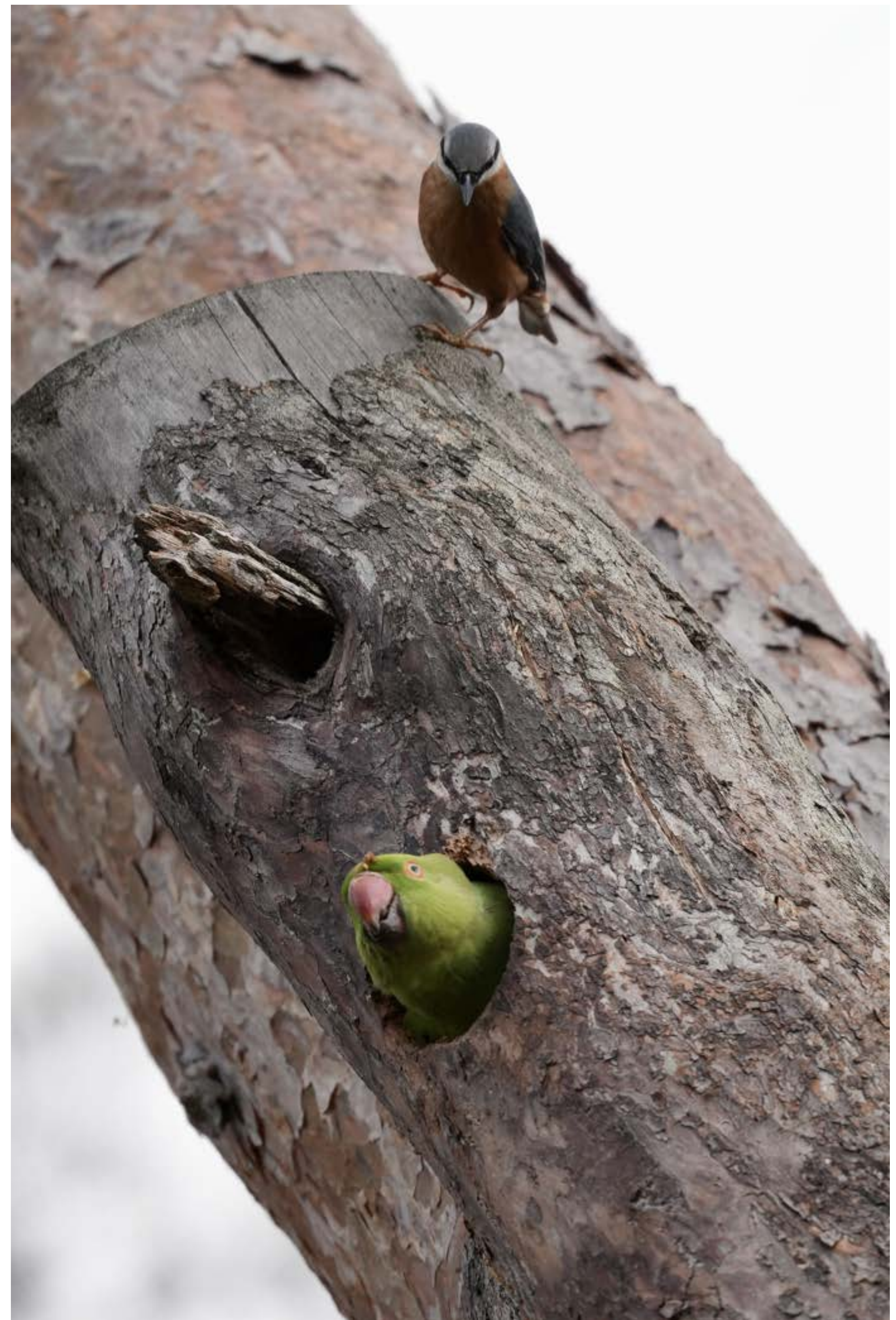
Krone

Balz



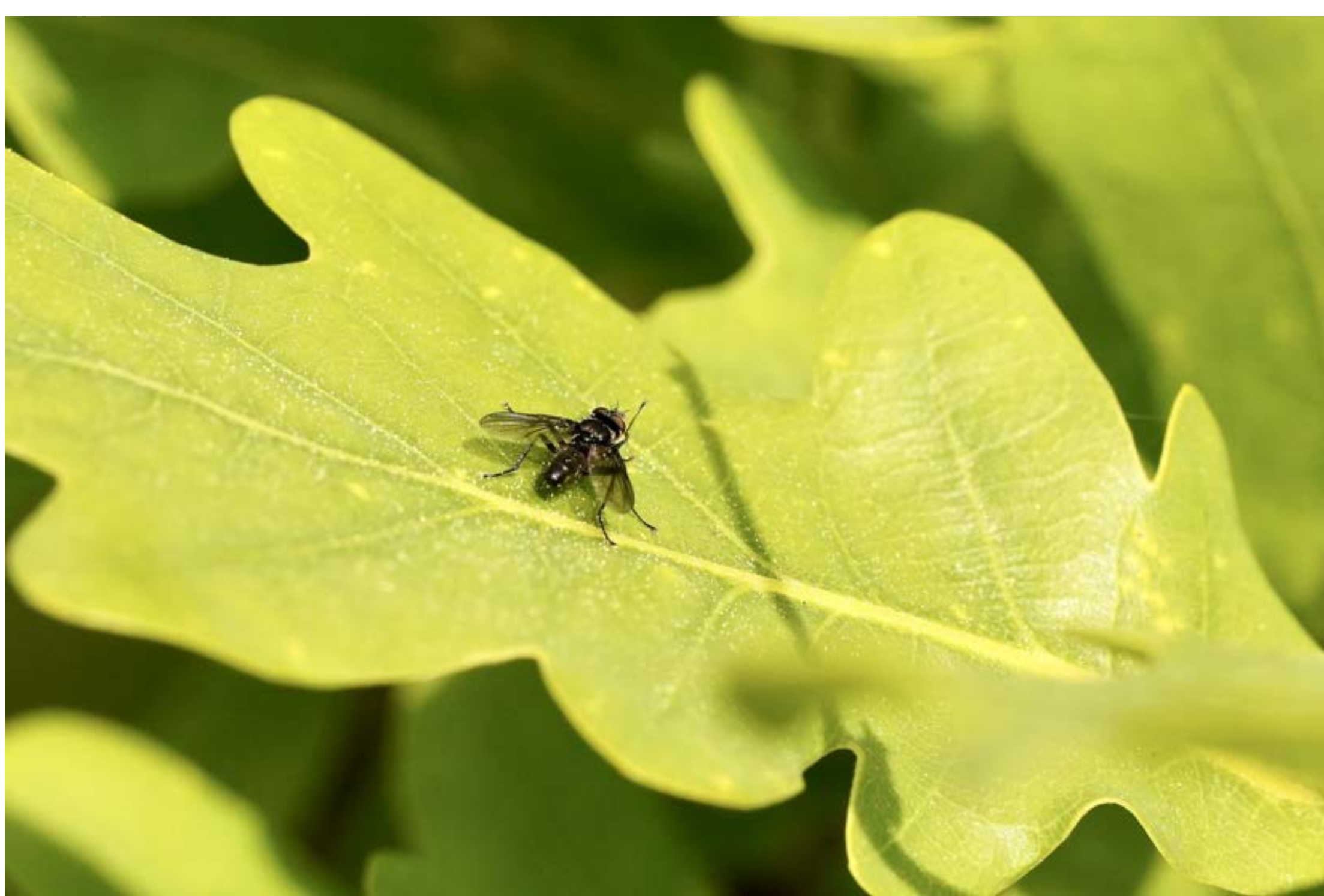


Suche nach einem Nistplatz



# Nestbau und Aufzucht der Jungen

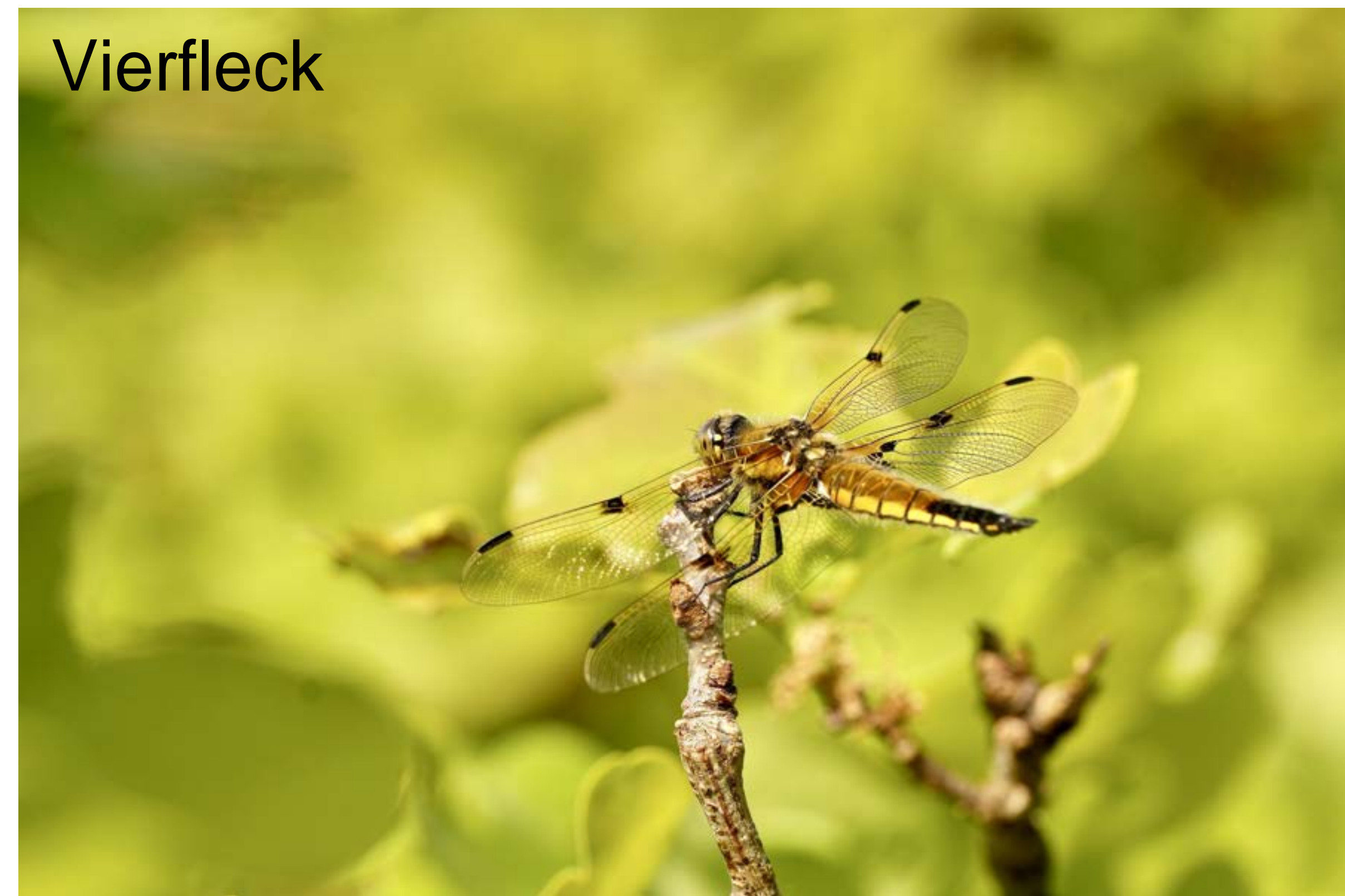




Raupenfliege



Eichelbohrer



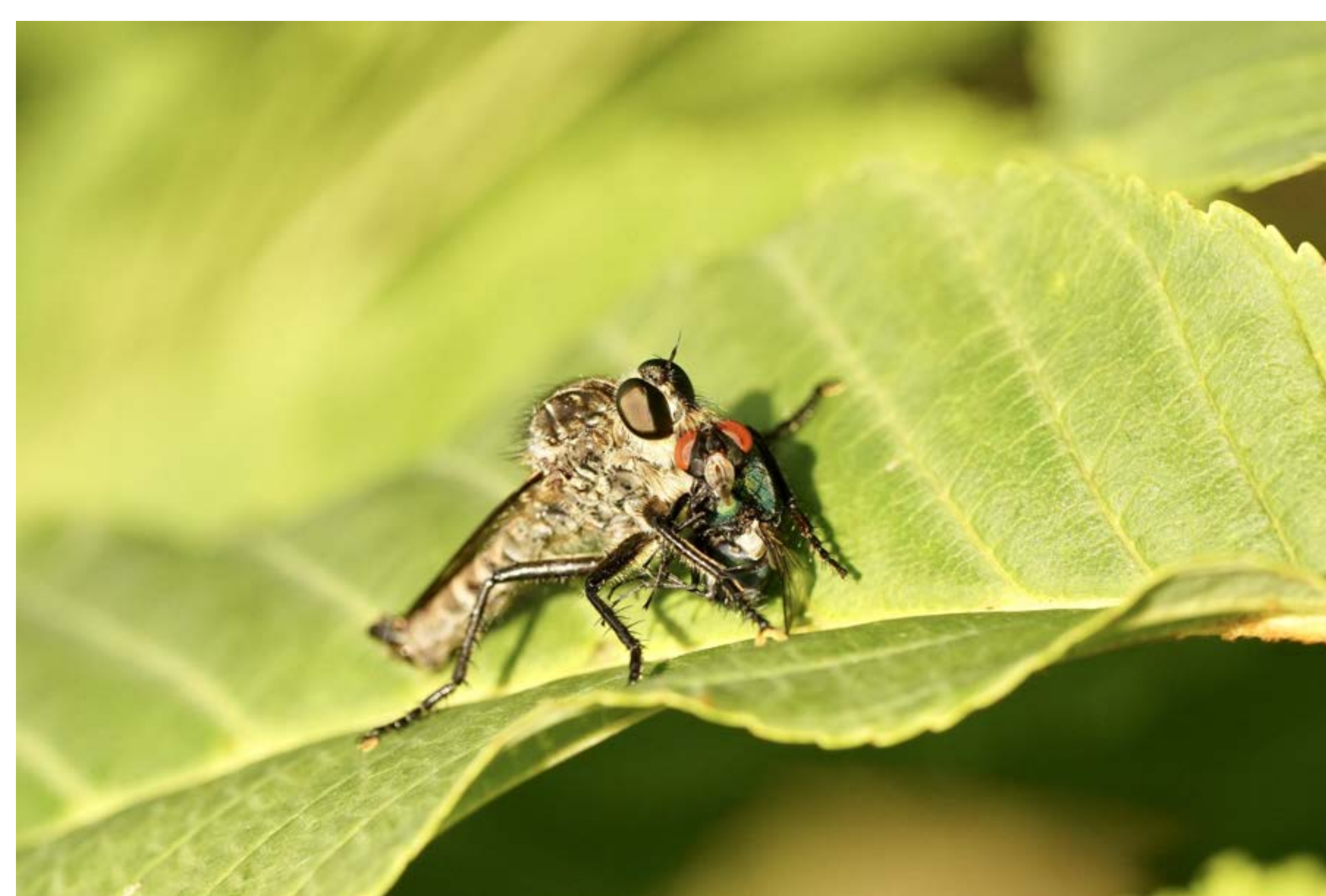
Vierfleck



Nisthilfen



Fachgerechter Ausbau



Raubfliegen mit Beute, Goldfliege  
und Stubenfliege

Krone einer Rosskastanie





Goldfliege



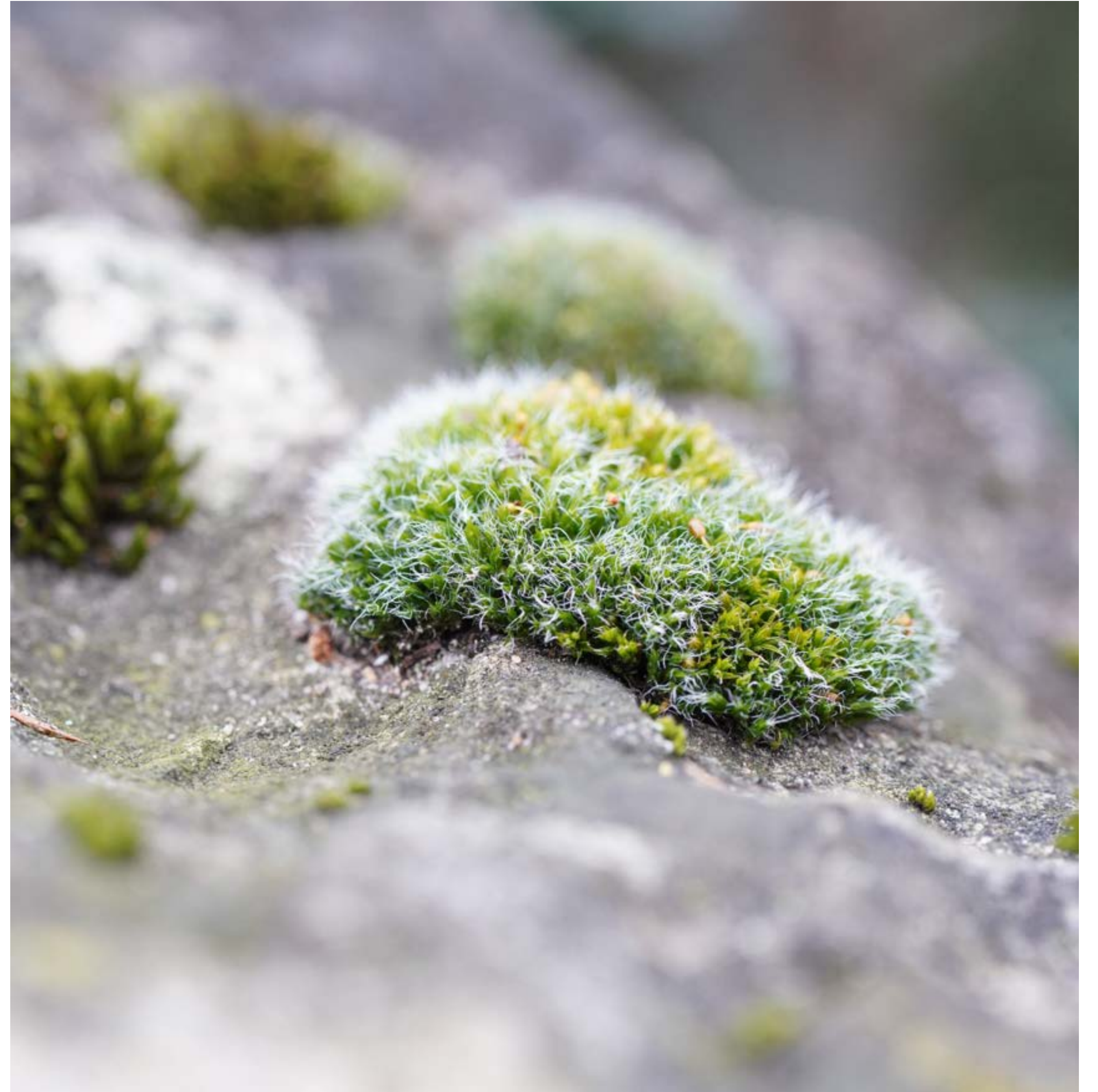
Stubenfliege



Raubfliege

# Lebensräume

**Grabsteine, Mauern**



Mauerdrehzahnmoos



Dach-Drehzahnmoos





Silbermoos



Zypressenschlafmoos



Polster-Kissenmoos

Goldfliege



Rotkehlchen

Turmfalke



Maßnahmen zum Erhalt und Förderung der Artenvielfalt:

Schutz der Habitatstrukturen

Erhalt der standortgerechten Vegetation

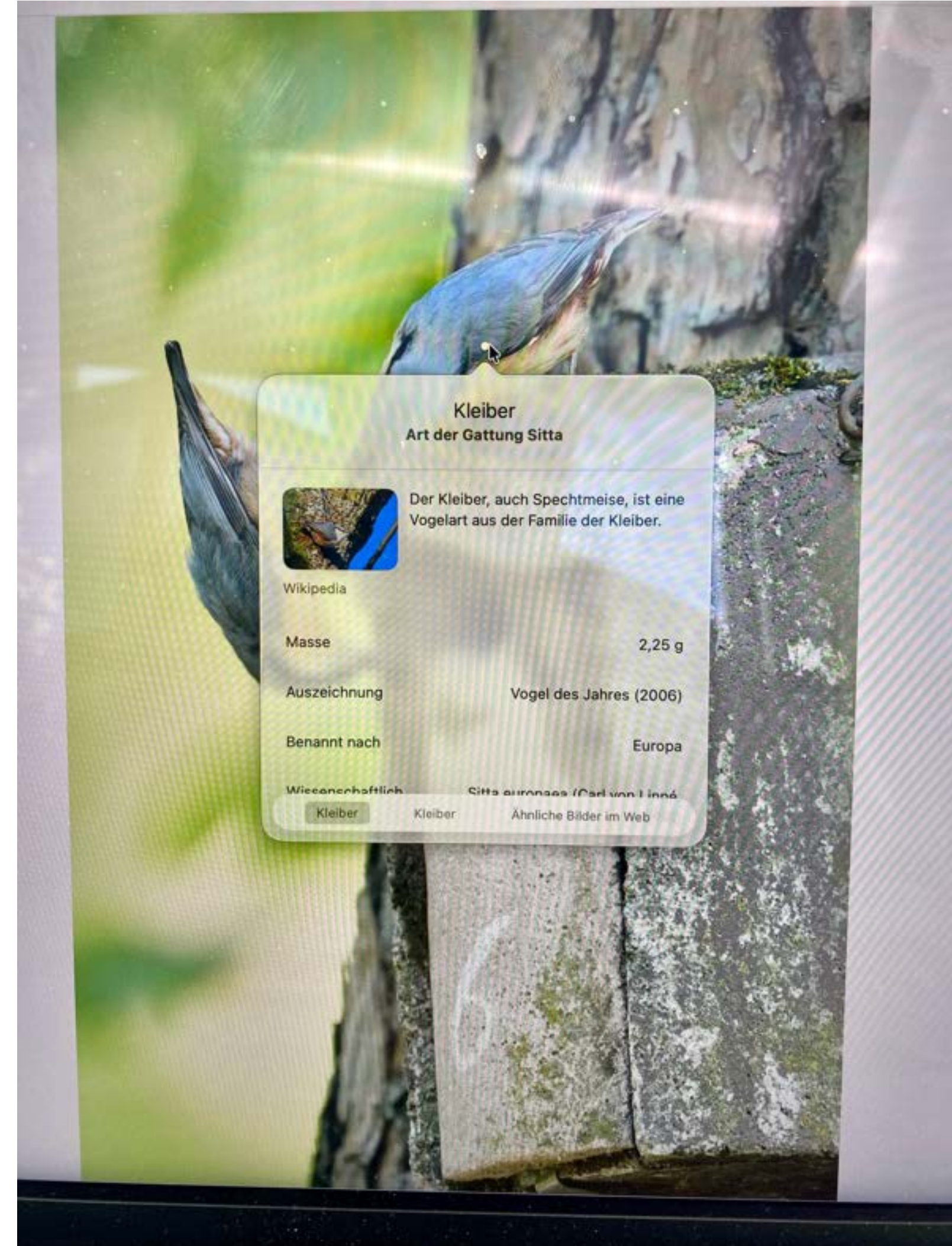
Anpassung des Mähregimes

Standortgerechte Pflanzenauswahl für Blühstreifen

Hinweise zur insektenfreundlichen Bepflanzung der Gräber

# Hilfsmittel







Vogelbestimmungs-App

Merlin Bird

Pflanzenbestimmungs-App

Flora incognita